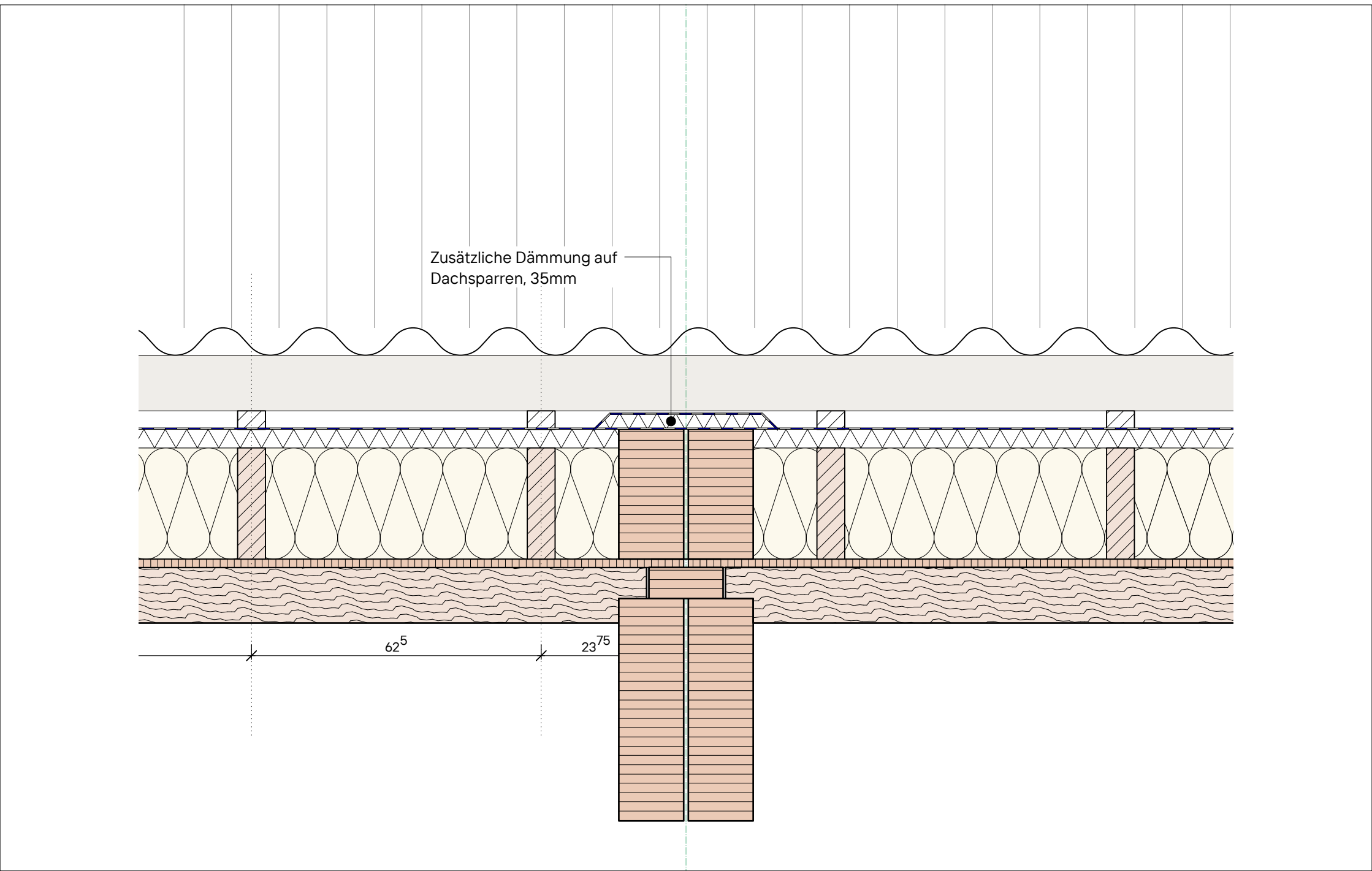
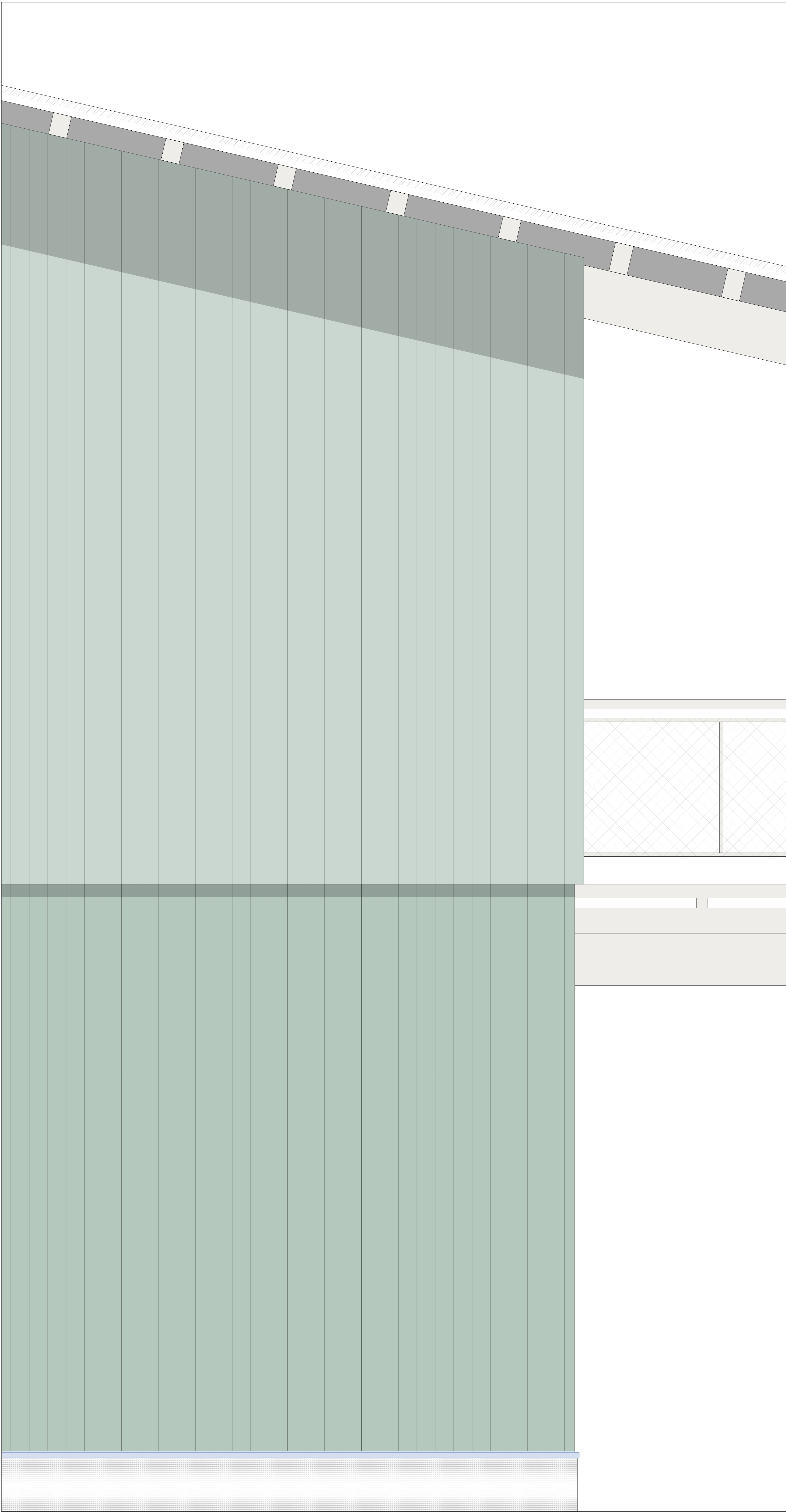


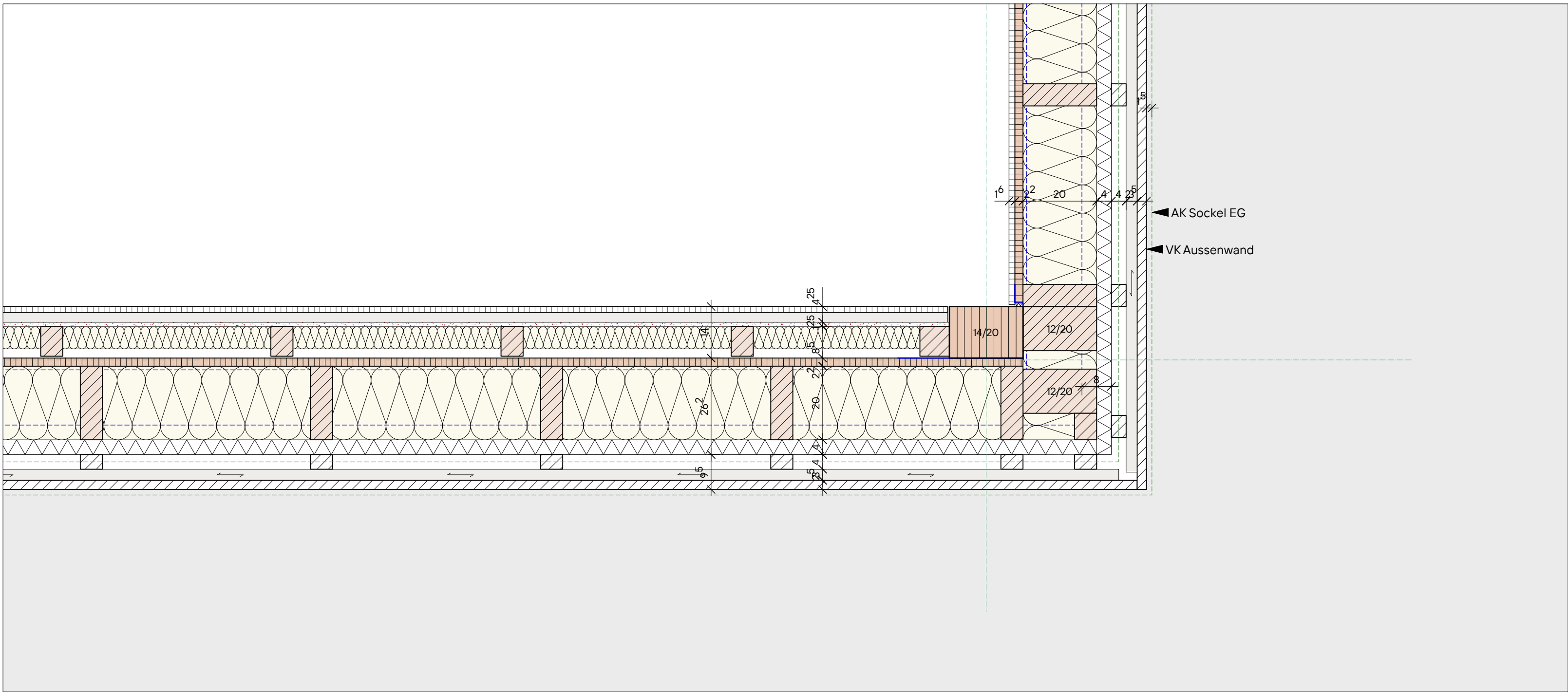
Querschnitt Ortsgang



Regeldetail Querschnitt Achse 2-18



Ansicht



Grundriss Holzbau

Legende

- Abbruch
- Bestand
- Mauerwerk
- Ortbeton, bewehrt
- Ortbeton, unbewehrt
- Betonfertige
- Perimeterdämmung XPS
- Perimeterdämmung
- Foamglas Platten
- Schaumglaschotter
- Brettsperreholz, BSP
- Brettsperreholz, BBR (Stützen und Träger)
- KVLH
- Massivholz quer
- Massivholz längs
- Stahlbau

036  
Neubau Kita  
St. Ambrosius  
Hergensweiler

Adresse Projekt  
Friedhofweg 4  
88138 Hergensweiler  
Baumherr  
Gemeinde Hergensweiler  
Bürgermeister  
Wolfgang Strohmaier  
Friedhofweg 7  
88138 Hergensweiler

Planverfasser  
Schneider+Hoffmann  
Architekten partGmbH  
Rappentstraße 3  
70527 Karlsruhe  
0721 - 467 11 360  
mail@schneiderhoffmann.de  
www.schneiderhoffmann.de

VORABZUG

Datum I Unterschritt I Bauherr

Datum I Unterschritt I Planverfasser

Alle Höhenangaben beziehen sich auf  
OK FFB ± 0.00 = 528.90 ± 0.00

Der Entwurf ist geistiges Eigentum des  
Planverfassers und ist urheberrechtlich geschützt.  
Vervielfältigung und Weitergabe an Dritte  
ohne schriftliche Genehmigung  
des Planverfassers ist ausdrücklich untersagt.  
Bei Missbrauch bleiben  
rechtliche Schritte vorbehalten.

Blattnummer: 036  
Blattformat: A0  
Maßstab: 1:10  
Planname: Regeldetail Fassade 5  
Achse 1

Änderungsdatum: 23.01.26

Planname: Index  
HG-TP3-ARC-  
05-DE-DT-00-  
1015-V-00